

# Manuel d'Installation Rapide Anleitung zum Schnelleinstieg

Terminaux d'accès Ncomputing L-Series  
NComputing L-Series Access Terminals



Votre terminal d'accès Ncomputing de type L fonctionne avec les systèmes d'exploitation suivants :

- Windows
- Linux

Se support de systèmes d'exploitation peut varier sans notification préalable. Veuillez consulter notre site WWW pour la liste de systèmes d'exploitation actuellement supportés.

Ihre NComputing Access Terminal unterstützt folgende Betriebssysteme:

- Windows
- Linux

Betriebssystemunterstützung kann sich ohne vorherige Nachricht ändern. Neueste Information zu der aktuellen Unterstützung von Betriebssystemen finden Sie auf unserer Homepage



©2007 NComputing. Tous les droits réservés. La spécification du produit peut varier sans notification préalable. La marque NComputing est la propriété de NComputing et peut être enregistré aux États-Unis et dans d'autres pays. Microsoft et Windows sont des marques enregistrées de Microsoft Corporation. Autres noms et marques enregistrés sont la propriété de leur sociétés respectives.

©2007 NComputing. Alle Rechte vorbehalten. Spezifikationen können ohne vorheriger Ankuendigung geändert werden. NComputing ist Eigentum der NComputing Inc. und ist registriert in USA u. anderen Ländern. Microsoft und Windows sind eingetragene Warenzeichen von Microsoft Corporation. Andere eingetragene Warenzeichen und Handelsnamen sind Eigentum ihrer jeweiligen Inhaber.

## Étape 1 Connexion du terminal d'accès Schritt 1 Anschließen des Access Terminals

**L230 / L130**

**L230**

**L130**

**L120 / L200**

**L120/L200 Nur L230/L200 Seulelement**

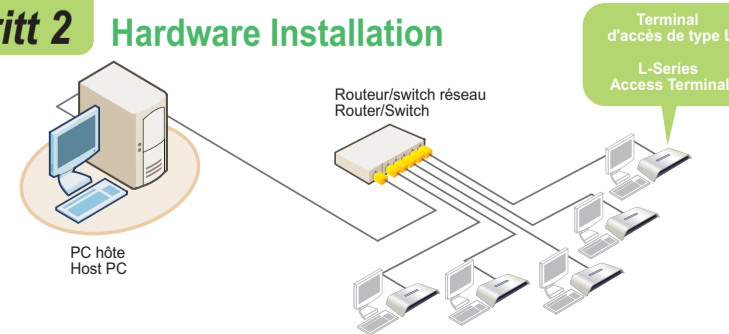
1 Prise USB pour mémoire externe * USB Speicher Port *	4 Prise VGA VGA-Monitor	7 Interrupteur d'alimentation Ein/Ausschalter
2 Prise réseau local (RJ45) Netzwerkanschluss (RJ45)	5 Prise haut-parleurs ou casque Lautsprecher/Kopfhörer	6 Prise microphone Mikrophon
3 Port clavier/souris PS/2 PS/2 Tastatur-/Maus	3 Prise d'entrée d'alimentation Externes Netzteil	

interrupcteur d'alimentation Ernährungsschalter

L'emplacement des prises et de l'interrupteur d'alimentation peut varier. Les périphériques d'entrée / sortie ne sont pas fournis. Die Verteilung der Schnittstellen kann je nach Produktversion variieren. Die Peripherie ist nicht im Lieferumfang enthalten.

**Note** Configurez le terminal d'accès préalablement à l'installation du logiciel sur le PC hôte.  
**Notiz** Konfigurieren Sie als erstes das Access Terminal und danach installieren Sie die Software am Host PC.

## Étape 2 Installation du matériel Schritt 2 Hardware Installation



## Étape 3 Configuration du terminal d'accès Schritt 3 Konfigurieren des Access Terminals

Cliquez sur le bouton "Options" Klicken Sie auf "Options".

Cliquez sur le bouton "Setup" Klicken Sie auf "Setup".

### Obtenir une adresse IP dynamique Dynamische IP Adresse

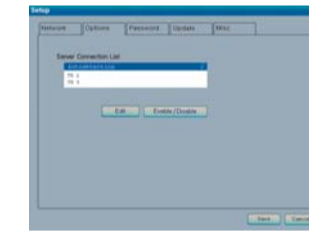


- Sélectionner l'onglet « Réseau » Wählen Sie den Reiter "Netzwerk" aus.
- Sélectionner le radio-bouton « Obtenir l'adresse IP dynamique » Wählen Sie "Dynamic IP address" für autom. IP-Adresse-Zuweisung
- Cliquer sur le bouton « Sauvegarder » Klicken Sie auf "Save", um die Einstellungen zu Speichern

### Utiliser une adresse IP statique Statische IP Adresse



- Sélectionner l'onglet « Réseau » Wählen Sie den Reiter "Netzwerk" aus.
- Sélectionner le radio-bouton « Utiliser une adresse IP statique » Wählen Sie "Static IP address"
- Saisir l'adresse IP statique du terminal. Geben Sie IP-Adresse und den Gateway ein.
- Cliquer sur le bouton « Sauvegarder » Klicken Sie auf "Save", um die Einstellungen zu Speichern



- Sélectionner l'onglet "Options" Wählen Sie den Reiter "Options" aus.

- A partir de la « Liste de Serveurs » Sélectionner « Auto détection » Cliquer sur le bouton « Modifier » "Server Connection List" Wählen Sie "Autodetection" aus für autom. Erkennung Klicken Sie auf "Edit"



- Choisissez la résolution désirée dans la section « Dimensions du Bureau » Wählen Sie die Auflösung unter "Desktop Size" für Ihre Verbindung aus
- Cliquer sur « OK » Klicken Sie auf "OK"
- Cliquer sur le bouton « Sauvegarder » dans la fenêtre « Configuration » Klicken Sie auf "Save", im "Setup" Fenster aus um die Einstellungen zu Speichern

## Étape 4 Installation du logiciel Schritt 4 Software Installation

**Note** : Connectez les terminaux d'accès et le PC hôte au réseau local pour l'installation et l'enregistrement de votre logiciel. Ceci permet au logiciel d'obtenir et d'enregistrer les N° de Série de chacun de terminaux utilisés à travers le connexion réseau Ethernet. Versichern Sie sich, das Ihr Access Terminal und der Host PC mit dem Netzwerk verbunden sind bevor Sie die Software Installation und Registrierung ausführen.



- Lancez l'exécution du programme d'installation. Führen Sie das Installationsprogramm aus
- Suivez les instructions affichées sur l'écran. Folgen Sie der Anleitung am Bildschirm
- Ajouter de nouveaux utilisateurs si nécessaire Neue Benutzer hinzufügen wenn nötig

## Étape 5 Utilisation du terminal d'accès Schritt 5 Verwenden des Access Terminals



Sélectionnez un PC hôte ou un serveur sur la liste et cliquez sur le bouton « Connexion » Wähle den Host PC(Server) aus, mit dem Sie sich verbinden möchten

## Étape 6 Comment utiliser le socle de montage VESA Schritt 6 Wie verwendet man den Vesa Haltewinkel

