

# クイックインストールガイド

## NComputing L-Series access terminals



NComputing アクセスタターミナルが対応する OS

- Windows
- Linux

対応OSに関しては予告なく変更する場合があります。  
最新情報はWebサイトのサポート情報を確認してください。

POWERED BY  
© 2007 NComputing. All rights reserved.  
Specifications subject to change without notice.  
NComputing® is the property of NComputing and may be registered in USA and other countries.  
Microsoft and Windows are registered trademarks of Microsoft Corporation.  
Other trademarks and trade names are the property of their respective owners.

### Step 1 周辺機器を接続する

**L230 / L130**

ネットワークインジケータ  
パワーインジケータ  
レディインジケータ

**L230**

1 2 3 4 5 6 7

**L130**

1 2 3 4 5 6 7

**L120 / L200**

レディインジケータ  
ネットワークインジケータ  
パワーインジケータ

1 2 3 4 5 6 7

\*L230/L200のみ

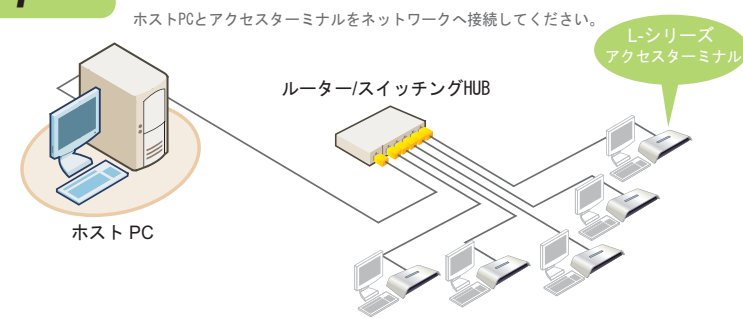
1 USB メモリポート *	4 VGAポート	7 電源スイッチ
2 LAN ポート (RJ45)	5 スピーカーアウト	8 マイク入力
3 マウス/キーボードポート	6 電源コネクタ	

電源スイッチ  
USBメモリ  
電源ケーブル  
VGAケーブル  
マイクケーブル  
スピーカーケーブル  
PS2マウスケーブル  
PS2キーボードケーブル  
LANケーブル(RJ45)

ポートや電源スイッチの位置は製品によって変わる場合があります。  
周辺機器は付属していません。

**Note** アクセスタターミナルの設定をしてからホストPCソフトウェアをインストールしてください。

### Step 2 ハードウェアのインストール



### Step 3 アクセスタターミナルを設定する

"Options" ボタンをクリック

"Setup" ボタンをクリック

自動的にIPアドレスを取得する

- "Network"タブを選択する
- "Dynamic IP address" ラジオボタンを選択する
- "Save" ボタンをクリックする

手でIPアドレスを設定する

- "Network"タブを選択する
- "Use Static IP Address" ラジオボタンを選択する
- アクセスタターミナルのIPアドレスを入力する
- "Save" ボタンをクリックする

"Options"タブを選択する  
"Server Connection List"の  
"Autodetection" を選択して  
"Edit"ボタンをクリックする

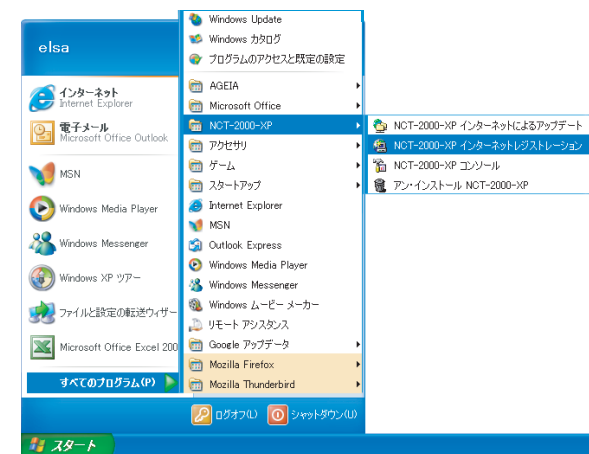
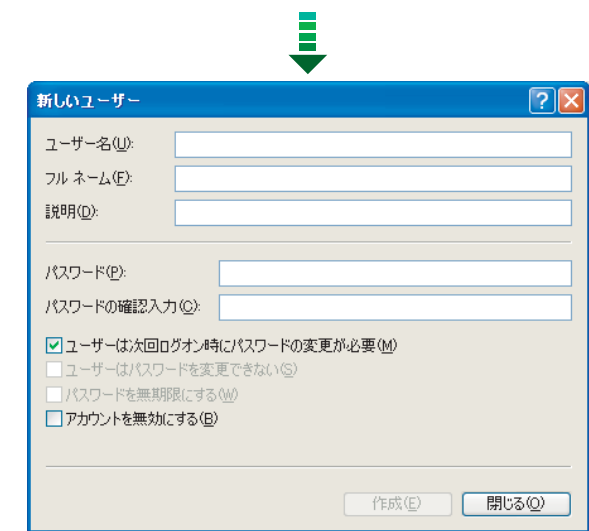
"Desktop Size" セクションで  
解像度を設定する  
"OK" ボタンをクリックする  
"Setup"ウィンドウで"Save"ボタンを  
クリックする

### Step 4 ソフトウェアのインストール

Note: インストールとレジストレーションの際には、アクセスタターミナルとホストPCをネットワークで接続してください。ソフトウェアはイーサネット経由で接続されているアクセスタターミナルのシリアルを検索し登録します。



- インストールプログラムを実行してください。
- 画面の指示に従ってください。
- 必要に応じて新しいユーザーを登録してください。



- OSの再起動後、インターネットレジストレーションを起動し、手順にしたがってアクセスタターミナルの登録をしてください。
- 後日、新たにアクセスタターミナルを追加した場合は、追加したアクセスタターミナルのシリアルを別途登録する必要があります。
- インターネットレジストレーションの詳しい使い方は、マニュアルを参照してください。

### Step 5 アクセスタターミナルを使う

ホストPCを選択して"Connect"ボタンをクリックしてください。

### Step 6 VESAマウントキットの取り付け方

